

- ### NOTAS
- ELETRÓDUTOS SEM INDICAÇÃO DE DIÂMETRO SERÃO Ø30".
  - FAIXA SEM INDICAÇÃO DE SEÇÃO NOMINAL, TERÁ SEÇÃO DE 40.5mm².
  - NO TUBO SEM INDICAÇÕES TERÁ SEÇÃO DE 2.5mm².
  - TODOS OS PONTOS DE TOMADA E PONTOS DE FORÇA SEM INDICAÇÃO DE POTÊNCIA SERÃO CONSIDERADOS EM 100W.
  - OS CONDUTORES DOS CIRCUITOS DESTINADOS A ALIMENTAÇÃO DOS PONTOS DE TOMADA E A ILUMINAÇÃO INTERNA SERÃO EM COBRE, COM ISOLAÇÃO EM PVC - 70°C - 70V, NÃO PROPAGANTE DE CHAMA, LIVRE DE HALOGENO, COM BAIXA EMISSÃO DE FUMAÇA E GASES TÓXICOS, ENCONDIMENTO CLASSE B.
  - OS CONDUTORES DOS CIRCUITOS ALIMENTADORES DOS QUADROS ELÉTRICOS SERÃO EM COBRE, COM ISOLAÇÃO EM EPR - 90°C - 600V, NÃO PROPAGANTE DE CHAMA, ENCONDIMENTO CLASSE B.
  - DEVERÁ SER CONECTADO AOS CONDUTORES DE PROTEÇÃO (PE) TODA A CARCASSA METÁLICA DOS ELETRÓDUTOS METÁLICOS.
  - ELETRÓDUTOS EM PAINEL, INCAIS, TUBULAÇÕES METÁLICAS, TUBOS E CONJUNTO METÁLICAS NÃO ENERGIZÁVEIS.
  - O CONDUTOR NEUTRO ALIMENTADOR DOS QUADROS ELÉTRICOS DEVERÁ SER CONECTADO AO BARRAMENTO DE EQUIPOTENCIALIZAÇÃO PRINCIPAL, JUNTAMENTE COM OS DEMAIS CIRCUITOS DE PROTEÇÃO.
  - PARA CADA CIRCUITO QUE SERVA DOS CENTROS DE DISTRIBUIÇÃO, DEVERÁ HAVER UM CONDUTOR NEUTRO EXCLUSIVO E INDEPENDENTE DOS DEMAS.
  - AS EXTREMIDADES DAS TUBULAÇÕES NAS CAMAS DE PASSAGEM DE PAREDE OU PISO E QUADROS DE DISTRIBUIÇÃO DEVERÃO RECEBER ACABAMENTO COM BUCHAS E APRELIAS APROPRIADAS.
  - OS ELETRÓDUTOS DEVERÃO SER CONECTADOS COM ARAME GALVANIZADO Nº2 BANA, PARA TRATADO DOS CONDUTORES.
  - AS EMENDAS NOS ELETRÓDUTOS DEVERÃO SER EXECUTADAS COM O EMPREGO DE LIGAS LIGAS OU O RESCA.
  - AS EMENDAS NOS CONDUTORES DEVERÃO OPORTUNO UNAS E OCULTAMENTE DENTRO DOS CONJUNTO E CAMAS DE PASSAGEM E NUNCA NO INTERIOR DE ELETRÓDUTOS.
  - AS EMENDAS NOS CONDUTORES COM BUCHA SUPERIOR A 10mm², DEVERÃO SER FEITAS COM O USO DE CONECTORES TIPO PARAFUSO FENOTIP DE COBRE E PROTEGIDA POR FITA ISOLANTE.
  - AS EMENDAS NOS CONDUTORES COM BUCHA SUPERIOR A 10mm², DEVERÃO SER FEITAS COM O USO DE CONECTORES TIPO PARAFUSO FENOTIP DE COBRE E PROTEGIDA POR FITA ISOLANTE.
  - AS TOMADAS PARA INSTALAÇÃO DOS CONDUTORES DE 40.5mm², DEVERÃO SER FEITAS COM O USO DE CONECTORES TIPO PARAFUSO FENOTIP DE COBRE E PROTEGIDA POR FITA ISOLANTE.
  - AS EMENDAS NOS CONDUTORES DE 40.5mm², DEVERÃO SER FEITAS COM O USO DE CONECTORES TIPO PARAFUSO FENOTIP DE COBRE E PROTEGIDA POR FITA ISOLANTE.
  - AS EMENDAS NOS CONDUTORES DE 40.5mm², DEVERÃO SER FEITAS COM O USO DE CONECTORES TIPO PARAFUSO FENOTIP DE COBRE E PROTEGIDA POR FITA ISOLANTE.

### ADVERTÊNCIAS

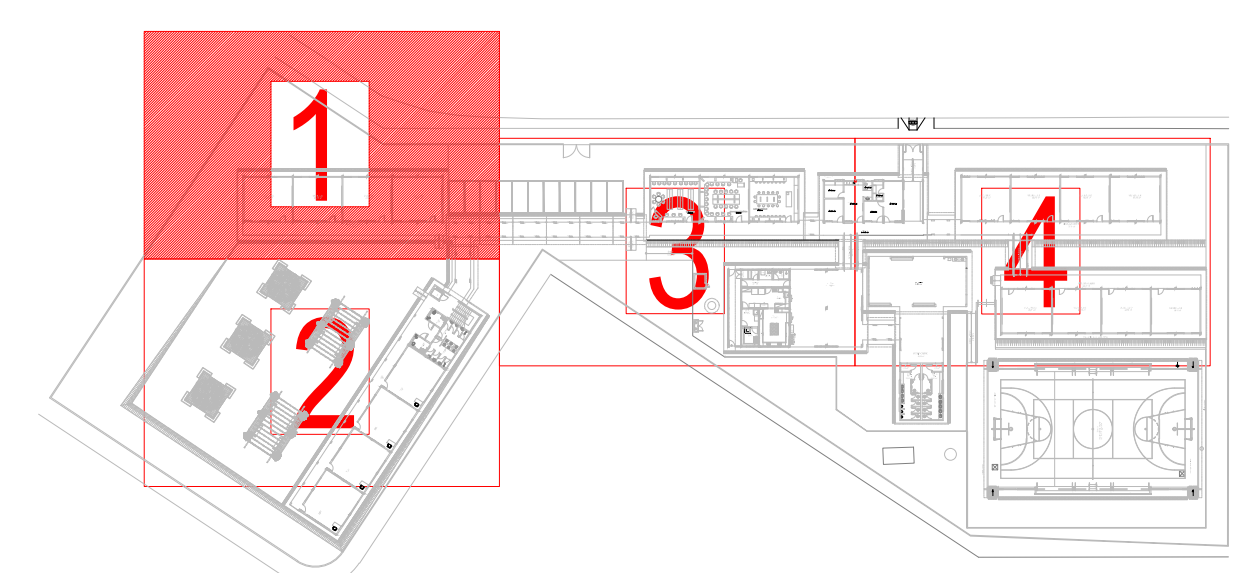
Quando um objeto ou elemento, designado algum objeto ou a instalação elétrica, a causa pode ser uma sobrecarga ou um curto-circuito. Desagastes frequentes são sinais de sobrecarga. Por isso, NUNCA toque nos elementos ou fiação por causa de maior corrente (mais aquecimento). Consegue a área de um objeto ou fiação por outro de maior corrente (aquecimento), antes a toca dos fios ou cabos elétricos, por outros de maior seção (deba).

Da mesma forma, NUNCA desvie ou remova a chave automática de proteção contra choques elétricos (EPS), mesmo em caso de desagastes sem causa aparente. Se o desagaste persistir e, principalmente, se a instalação elétrica não estiver em conformidade com a NBR 5410, deve-se procurar um profissional qualificado.

A IDENTIFICAÇÃO DA ROTAÇÃO DA CHAVE SIGNIFICA A ELIMINAÇÃO DE MEDIDA PROTETORA CONTRA CHOQUES ELÉTRICOS E RISCO DE VIDA PARA OS USUÁRIOS DA INSTALAÇÃO.

- ### LEGENDAS
- Interruptor aparente para iluminação de 1ª seção - 1x100cm
  - Interruptor aparente para iluminação de 2ª seção - 1x100cm
  - Tomada dupla 2P+T 10A - 1x30cm
  - Tomada simples 2P+T 10A - 1x80cm
  - Tomada simples 2P+T 20A - 1x20cm
  - Ponto de força monofásico não plugue com conector de parafuso - 1x10cm
  - Luminária de sobreponto para duas lâmpadas E27 LED 10W cada
  - Luminária de sobreponto para duas lâmpadas tubulares de 1.2m de LED 20W cada
  - Luminária de emergência de Sobreponto na parede Autônoma de LED (Ver Detalhe - 07)
  - Refletor de LED de sobreponto 20W ou 50W - Potência indicada em Plano (Ver Detalhe - 08)
  - Luminária Hemisférica de sobreponto para duas lâmpadas tubulares de 1.2m de LED 18W cada (Ver Detalhe - 09)
  - PÓSTO DE PÉRIAS FI LAMP, LED, COMP. 200xH=300mm
  - ROLÉ POR SENSOR FOTOELÉTRICO
  - Caixa metálica sobreponto 4x4x2 embutido no teto
  - Quadro de Distribuição dos Circuitos Elétricos - 1x130cm
  - Caixa em alvenaria ou concreto no piso 20x20x10cm
  - Caixa condutiva de PVC tipo "L" com tampa cega no teto
  - Caixa condutiva de PVC tipo "L" com tampa cega no teto
  - Caixa condutiva de PVC tipo "T" com tampa cega no teto
  - Caixa condutiva de PVC tipo "T" com tampa com furo no teto
  - Caixa condutiva de PVC tipo "T" com tampa com furo no teto
  - Caixa condutiva de PVC tipo "T" com tampa com furo no teto
  - Tomada dupla 2P+T 10A para conexão 115x200mm - 1x30cm
  - Cabotelo interno com tampa para conexão 115x200mm
  - Condutores elétricos com tampa 115x200x200mm
  - Bateria de Aço Zincado
  - Bateria de Aço Zincado embutido no piso
  - Nível: Nível Altimétrico, Terra, Nível 100, Fio 100, Terra 100, Nível 100, Nível 100, Nível 100 (Tipos)
  - Dispositivo de Proteção contra Surto (DPS) 20 kA
  - Dispositivo DR 30mA 2P2A
  - Diagrama Monopolar a seco - UN Corrente Indicada (UNA)

### PLANTA CHAVE



OBSERVAÇÕES:

- Onde não tiver especificação de acabamento, seguir projeto específico.
- Favor conferir medidas no local.
- Qualquer dúvida consultar o autor do projeto ou a Gerência de Projetos e Infraestrutura.

**ESTADO DE GOIÁS**  
SECRETARIA DE ESTADO DA EDUCAÇÃO  
SUPERINTENDÊNCIA DE INFRAESTRUTURA  
GERÊNCIA DE PROJETOS E INFRAESTRUTURA

GERÊNCIA DE PROJETOS E INFRAESTRUTURA  
APROVADO \_\_\_\_\_  
TENHO RESPONSABILIDADE PELA APROVAÇÃO

### COLÉGIO ESTADUAL GENERAL CURADO

### REFORMA E AMPLIAÇÃO

ENDEREÇO:  
RUA 03 - S/N - QUADRA 14 - LOTE 14 - BAIRRO INDUSTRIAL MUNIR CALIXTO - CEP: 75.133-690 - ANÁPOLIS - GOIÁS

ÁREA DO TERRENO	ÁREA EXISTENTE	ÁREA A DEMOLIR	ÁREA A CONSTRUIR	ÁREA A REFORMAR	ÁREA TOTAL CONSTRUÇÃO
7.643,32 m²	1.865,16 m²		1.181,54 m²		3.046,70 m²

AUTOR: ENG. ELETRICISTA TASSI RAFAEL SILVA  
CREA: 107434/RB-GO

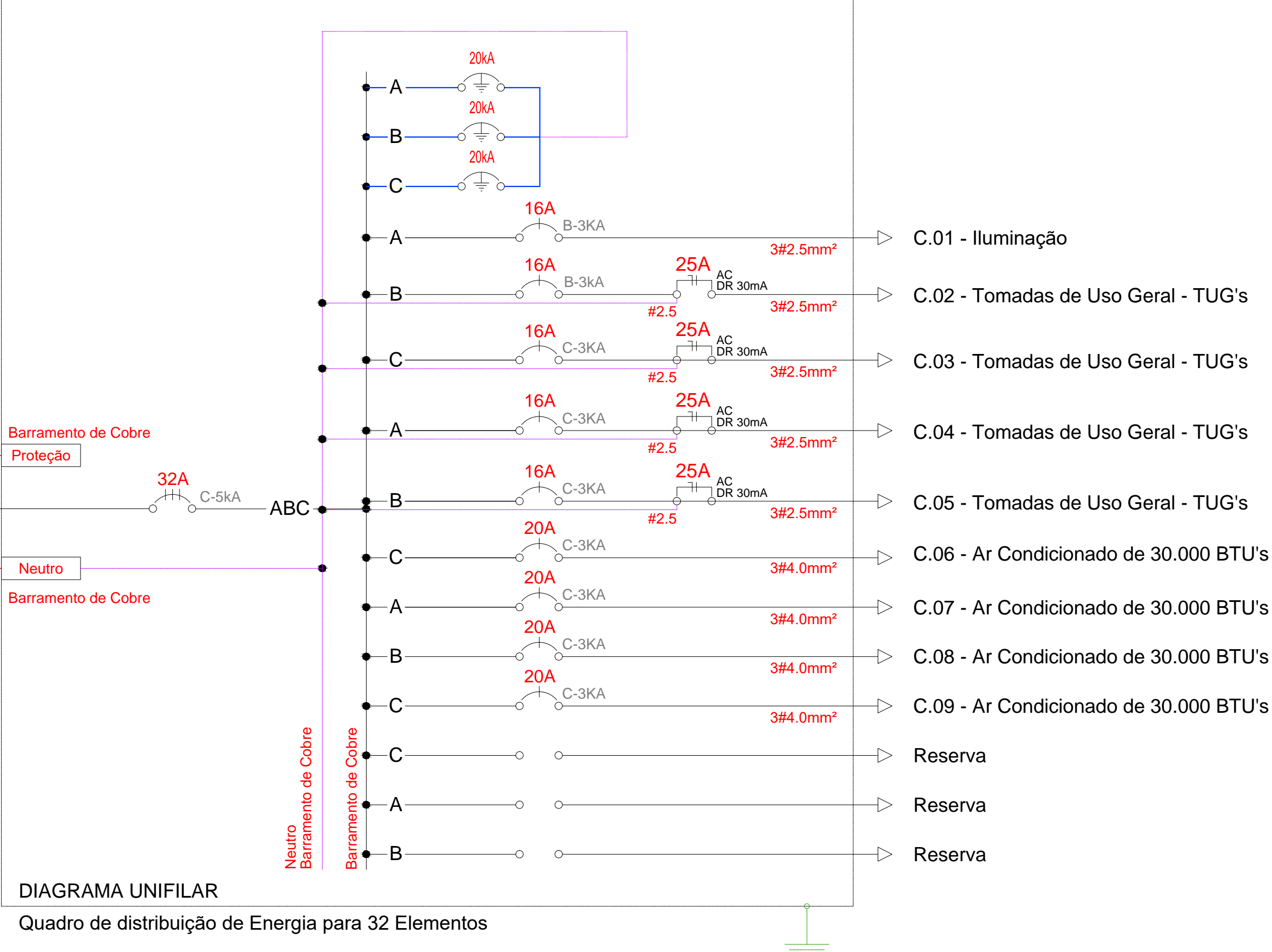
RT DA OBRA:  
PROPRIETÁRIO: SECRETARIA DE ESTADO DA EDUCAÇÃO - CNPJ: 07.426.705/0001-20  
PROPOSTO: SARRA SILVA VIEIRA VALENTE - CPF: 041.530.091-44

### PROJETO ELÉTRICO

TIPO DE PROJETO		LASSUNTO		Nº RT/ART:	
Plano de Distribuição Elétrica de Iluminação e Tomadas		DEZ/2025		000	
REV	DATA	DESCRIÇÃO	VISTO		

1/6

### QD-08



Quadro de Cargas															
QD-08															
Circ.	Descrição	Iluminação		Tomadas		Ar Cond.		Pot. W	Pot. V.A	Demanda (%)	Fat. Pot.	Corr. A	Fases	Prot. A	Cond. mm2
		2x20W	50W	200W	400W	200W	2900W								
C.01	Circuito C.01	48	6					2028.0	2090.7	100%	0.97	9.50	1	16A	2.5
C.02	Circuito C.02			2	1	1		1000.0	1087.0	100%	0.92	4.94	1	16A	2.5
C.03	Circuito C.03			2	1	1		1000.0	1087.0	100%	0.92	4.94	1	16A	2.5
C.04	Circuito C.04			2	1	1		1000.0	1087.0	100%	0.92	4.94	1	16A	2.5
C.05	Circuito C.03			2	1	1		1000.0	1087.0	100%	0.92	4.94	1	6A	2.5
C.06	Circuito C.06					1		2900.0	3152.2	100%	0.92	14.33	1	25A	4
C.07	Circuito C.07					1		2900.0	3152.2	100%	0.92	14.33	1	25A	4
C.08	Circuito C.08					1		2900.0	3152.2	100%	0.92	14.33	1	25A	4
C.09	Circuito C.09					1		2900.0	3152.2	100%	0.92	14.33	1	25A	4
Total		48	6					17628.0	19047.2						
Aliment.	C=35m QT=2%									90%	0.93	18.00	3	25A	6
Potência Total (17628.0 W) (19047.2 V.A) Potência Demandada: 90% (15865.2 W) (17142.5 V.A)															
Corrente nas Fases: A=28.7A B=28.8A C=29.2A															

Detalhe 01 - Interruptor de Uma Seção  
Esc. 50x

Detalhe 02 - Interruptor de Duas Seções  
Esc. 50x

Detalhe 03 - Tomada Modular 2P+T Dupla de 10A  
Esc. 50x

Detalhe 04 - Luminária Tipo Caixa com Lâmpada Tubular para 2 LED 18W - Cor Branco.  
Esc. 50x

Detalhe 05 - Poste de Jardim Gôcio Duplo Externo, com Lâmpada Bulbo Led ø27 30w Branco Quente 4000K  
Esc. 50x

Detalhe 07 - Refletor Holofote 20w Luz Quente Amarela IP66 3000K  
Esc. 50x

Detalhe 08 - Refletor Led 50w Holofote Slim Branco IP66 5.000K  
Esc. 50x